



# 231

## INTERRUTTORE DI LIVELLO CON AUTODIAGNOSI ALLARME E BLOCCO PER MASSIMO LIVELLO conforme Direttiva 2014/68/UE (PED) - certificazione B+D

### CARATTERISTICHE TECNICHE



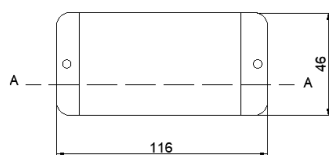
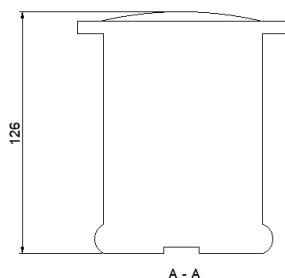
DIN



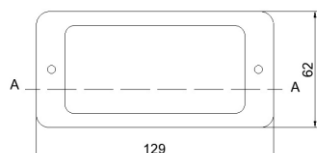
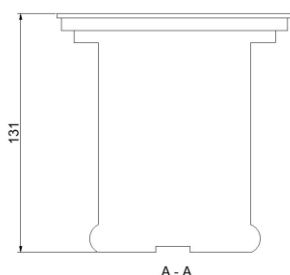
Portella

- safety integrity level: **SIL2 / SIL3**
- funzionamento elettronico: a microcontrollori
- doppio circuito di misura a conducibilità, con elettrodo di compensazione
- 6 autodiagnosi distinte, con periodicità di 1 minuto
- uscita a relè, 2 contatti in scambio indipendenti 230V-2.5A-AC1
- circuito di blocco bruciatore a sicurezza positiva
- display numerico con codifica degli allarmi
- test manuali di serie
- assorbimento: 3VA
- montaggio guida DIN/portella
- **999-230-00**: aggiunta relè ausiliario + porta RS-485

### DIMENSIONI DI INGOMBRO

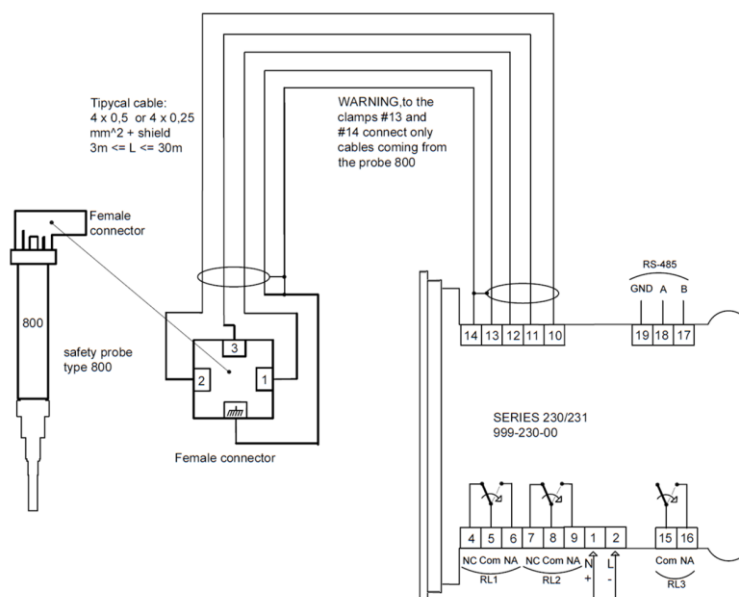


DIN



Portella

### SCHEMA DI ALLACCIAMENTO



### CODICI DI ORDINAZIONE

CODICE	CARATTERISTICHE	ALIMENTAZIONE (+10%÷-15%)
231-110-0X	DIN - SIL2 - conducibilità > 10µS/cm	X=8 (110 ÷ 230Vac)
231-210-0X	DIN - SIL3 - conducibilità > 10µS/cm	X=8 (110 ÷ 230Vac) - X=9 (24Vac); (24Vdc)
231-110-1X	Portella - SIL2 - conducibilità > 10µS/cm	X=8 (110 ÷ 230Vac)
231-210-1X	Portella - SIL3 - conducibilità > 10µS/cm	X=8 (110 ÷ 230Vac) - X=9 (24Vac); (24Vdc)
999-230-00	aggiunta relè ausiliario + porta RS-485	24VDC - 100mA

Le informazioni riportate possono subire variazioni senza preavviso.

[Cat | 231 AUX] dic-25