



ISO 9001 ed 2000  
Certificato  
n° 229

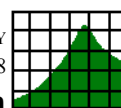
**M . M . T . s.r.l.**

26010 CAPRALBA (CR) - ITALY- Via degli Artigiani 56 tel. 0373 450595 - fax. 0373 450728

**www.mmtitalia.com**

MICROWAVE MOISTURE TECHNOLOGY

**e-mail: info@mmtitalia.com**



®

# 010

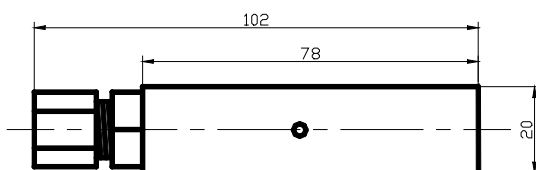
## SONDA RILEVATRICE DI LIVELLO (PENSILE)

### CARATTERISTICHE TECNICHE



- **Tipo di sensore:** conduttivo
- **Corpo sonda:** POM bianco
- **Attacco:** pressacavo PG7
- **Elettrodo:** acciaio inox AISI 303
- **Temperatura:** 60°C
- **Impieghi:** - acqua  
- acqua mista ad idrocarburi
- **Peso:** 50 g

### DIMENSIONI DI INGOMBRO [mm]



### CODICI DI ORDINAZIONE

CODICE	ELETTRODO	CORPO
010-020-00	inox AISI 303	POM

Le informazioni riportate possono subire variazioni senza preavviso.

[010\_020\_CAT.doc] lug - 04